

كٲب ركاب

الدرجات

ويندسور + أسكس

THE WINDSOR + ESSEX COUNTY

كل ما تحتاج أن تعرفه عن ركوب الدرجات في منطقة ويندسور + أسكس
في كتاب واحد THE WINDSOR + ESSEX COUNTY


bike windsor essex

ركوب الدراجات للجميع!

انضم إلى أصدقائك وجيرانك وزملائك في العمل الذين يركبون الدراجات لأنها ملاءمة وصحية ورخيصة وممتعة

سوف يعلمك هذا الكتيب عن دراجتك وقوانين المرور لدينا وعادات الركوب الآمن للدراجات. فعند ركوبك لدراجتك في منطقة ويندسور + أسكس THE WINDSOR + ESSEX COUNTY تذكر دائماً أن تستخدم أفضل قدرة لك على الحكم على الأمور والتأني والاستمتاع!

المحتويات

3	الأسباب لركوب الدراجة
5-4	الدراجة
7-6	جاهز لركوب الدراجة؟
9-8	قواعد الطريق
11-10	سلامة الدراجة
12	التشارك في الطريق
14-13	الركوب في المدينة وأبعد من ذلك

الأسباب لركوب الدراجة

صحية

ركوب دراجتك بشكل منتظم سيجعلك في هيئة صحية جيدة، وسيعمل على تحسين صحتك العقلية، وأن تشعر بالمزيد من الطاقة

ملائمة

غالباً ما تكون الدراجة أسرع من المواصلات العامة أو الانتظار في المرور، خاصة في المدينة. فيمكنك الذهاب أينما شئت بمجرد أن تتركب الدراجة

صديقة للبيئة

شارك في إيجاد هواء أكثر نظافة وشوارع أقل ازدحاماً عن طريق ركوب دراجتك بدلا من ركوب السيارة أو الحافلة

رخيصة

يعتبر امتلاك وتشغيل دراجة أرخص بكثير من تكلفة السيارة أو المواصلات العامة. فبمجرد أن تمتلك دراجة يكون تشغيلها مجاني

ممتعة

يعتبر اكتشاف الأحياء والمتنزهات مع العائلة والأصدقاء أحد الأساليب الكثيرة للاستمتاع على دراجتك

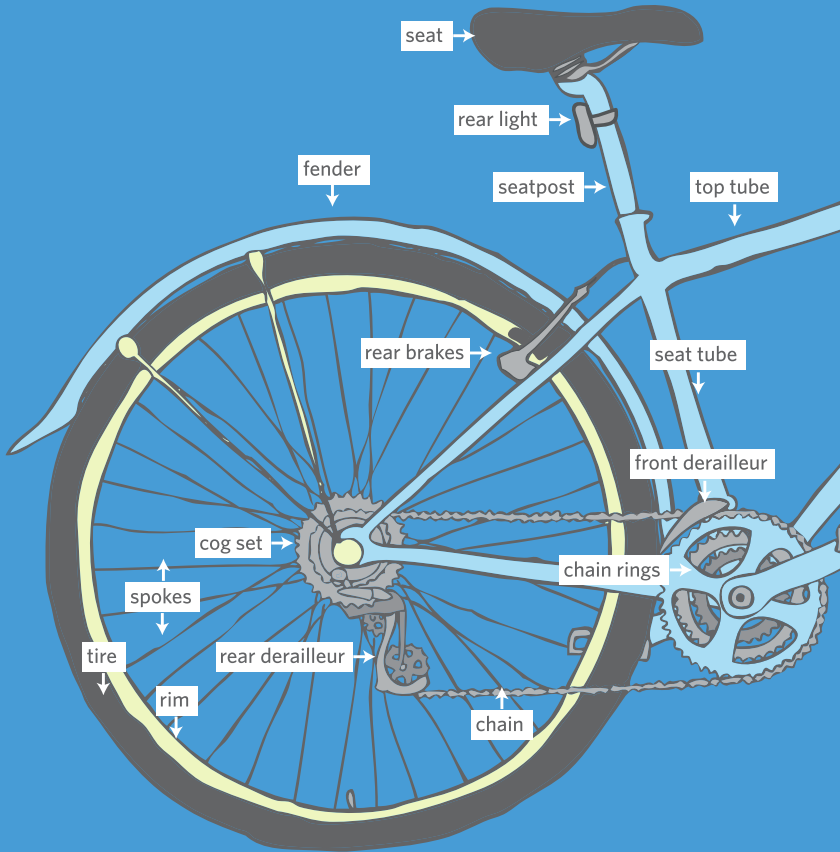
طريقة آمنة لاكتشاف منطقة ويندسور + أسكس

THE WINDSOR + ESSEX COUNTY

تزيد الشبكة المتنامية من مسارات وحوارات الدراجات وقوانين المرور لحماية راكبي الدراجات من جعل ركوب الدراجات آمناً وممتعا

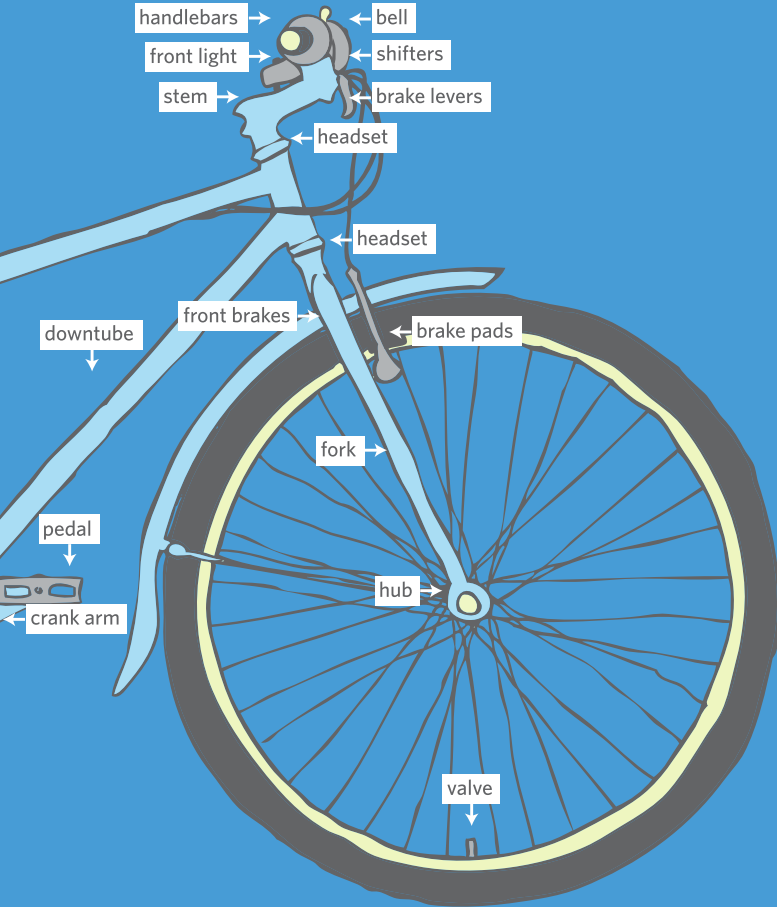


الدراجة





يمكنك أن تتعلم كيفية إصلاح دراجتك في محطة الدراجات بمنطقة ويندسور أسكس الكائنة في 101 University Avenue West. ارجع إلى موقع www.bikewindsorsex.com للحصول على جدول بالفصول وورش العمل. (الموقع باللغة



جاهز لركوب الدراجة؟

هل دراجتك تلائمك؟

تأكد من إمكانية وقوفك على عارضة دراجتك، وعند الجلوس يجب أن تصل بارتياح للمقودين، ويجب أن تنثني رجلك بشكل لطيف عند لمس البدال في أكثر نقطة انخفاضها

اجعل ركوبك سهلا مع قائمة الأمور الأساسية أو أبجديات الركوب

الهواء

- يجب أن يكون هناك هواء كافي في الإطارات
- يجب أن تدور العجلات بحرية دون أن تتعثر

الفرامل والعارضات

- يجب أن تعمل الفرامل بشكل جيد
- ويجب أن يكون المقود مستقرا

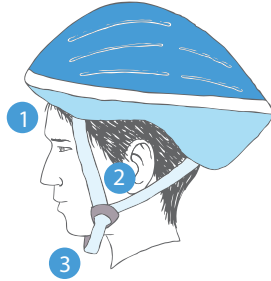
السلسلة والذراع المحرك

- يجب أن تكون السلسلة مربوطة ومشحمة
- يجب أن تدور البدالات بحرية
- لا يجب أن يكون ذراع التدوير متعثرًا

تعتبر الخوذة فكرة جيدة، فتأكد من

ملاءمتها.

قد تساعد الخوذة التي يتم ارتداؤها بشكل مناسب في حماية رأسك عند الوقوع. وينص القانون في أونتاريو على أن راكبي الدراجات أقل من سن 18 عاما يجب عليهم ارتداء الخوذة



يجب أن يكون هناك مقدار أصبعين بين حاجبك والخوذة



”V“ يجب أن يكون الرباط على شكل حرف حول أذنك



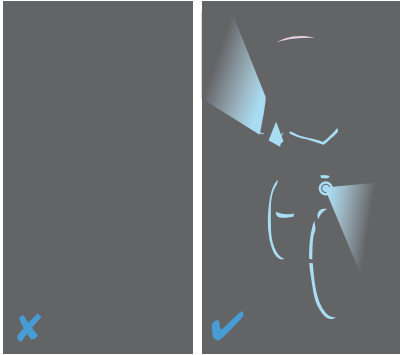
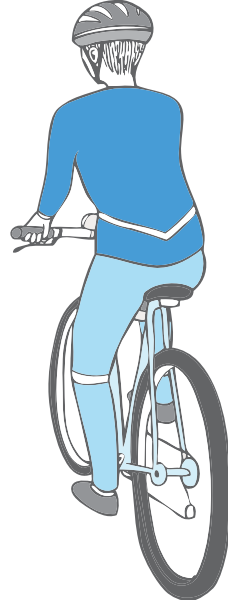
يجب إمكانية إدخال إصبع واحد بين الرباط وذقنك

انتبه للأطفال الصغار

طبقاً للقانون، يجب جلوس الأطفال الصغار على مقعد دراجة معتمد للأطفال أو مقطورة خاصة بالدراجة. ويعتبر ركوب شخصين على دراجة مخصصة لشخص واحد فقط مخالفاً للقانون في أونتاريو

كن مرئياً، كن مسموعاً وكن آمناً

يتطلب قانون أونتاريو أن يتم تجهيز الدراجة بضوء أمامي أبيض وضوء خلفي أحمر أو عاكس أحمر ليلا وجرس أو بوق في كافة الأوقات



يمكن أن يكون راكب الدراجة غير مرئي ليلاً. تساعد الأضواء والعاكس والملابس الفاتحة السائقين على رؤيتك

دق جرس دراجتك

يعمل الجرس على تعريف الناس باقترابك فقم بدقه عند المرور بالسيارات المتوقفة أو التي تخرج من موقفها أو التي تعمل على دخول أحد الشوارع لتنبه السائق بوجودك. فكلما رآك وسمعك الناس كلما كنت أكثر آمناً



قم بالحصول على دورة تدريبية على الركوب الآمن للدراجات *Learn to Ride and Riding with Confidence* « تعلم ركوب الدراجة وركوب الدراجة بثقة» لراكبي الدراجات من الشباب والبالغين ستدعم مهاراتك وسلامتك واستمتاعك بركوب الدراجة. قم بزيارة www.bikewindsoressex.com للحصول على جدول الدورات

قواعد الطريق

قانون مرور الطرق السريعة

يحدد قانون أونتاريو للطرق السريعة Ontario's

Highway Traffic Act (HTA)

كيف يجب أن يسلك جميع مستخدمي الطرق بما فيهم راكبي الدراجات. فيجب أن تتبع كافة القوانين المعتادة الموجودة في القانون بالإضافة إلى بعض القوانين الخاصة بالدراجات

راكب الدراجات والقانون

لا يتطلب ركوب الدراجات في منطقة ويندسور + أسكس

Windsor + Essex County

رخصة أو إذن دراسة - فيمكن لأي شخص القيام بذلك. ويطلب من راكبي الدراجات قانونياً اتباع قواعد المرور واطاعة العلامات واستخدام إشارات اليد. فيمكن لضابط الشرطة توقيف أي راكب دراجة لم يطع أحد قوانين المرور وربما تغريمه

ركوب الدراجة على الطريق

كقاعدة عامة، تشغل المركبات الأكثر بطء مثل الدراجات حارة

الطريق الأقرب للرصيف. ويضمن حفاظك على بعد متر من

الرصيف أو السيارات المتوقفة أنك مرئي من مستخدمي الطريق الآخرين وأن لديك مساحة للمناورة إذا مرت إحدى السيارات على

مقربة منك

وفي أي طريق ذو حارات ضيقة يكون من حقل شغل الحارة

بالكامل. ويجب على سائقي السيارات ترك مسافة متر واحد بينهم

وبين راكب الدراجة في أونتاريو وإلا واجهوا الغرامة وخضم النقاط.

قد الدراجة بثقة



أمثلة على التعديبات التي تستوجب HTA* مخالفات طبقا لقانون

110\$	ركوب اثنين على دراجة واحدة
110\$	مخالفة علامة الوقوف أو عدم الوقوف
110\$	إعطاء إشارة غير ملائمة بالذراع «أو عدم إعطاء إشارة أصلا» للإشارة إلى الدخول أو التوقف
110\$	ضوء غير ملائم للدراجة
325\$	عدم التوقف عندما تكون الإشارة حمراء
490\$	التشغيل غير المنضبط لدراجة أو مركبة ما

التعديبات والغرامات وخصم النقاط على السائقين طبقا لقانون HTA*

110\$ + 2 نقطة	وجود مسافة غير كافية للمرور (يجب على السائقين ترك مسافة 1 متر
365\$ + 3 نقطة	فتح باب السيارة على طريق المرور
490\$ + 3 نقطة	القيادة المشتتة

* تتضمن مبالغ الغرامات المذكورة الغرامات المفروضة من المقاطعة وكافة الرسوم الإضافية

الأرصفة للمشبي فقط

لا يجب تقريبا أن يختلط ركوب الدراجات بمنطقة مرور المشاة على الأرصفة. ويعتبر الاستثناء الوحيد هو للأطفال (عادة تحت عمر الـ 11) إذ قد يحتاجون المهارات الضرورية لتشغيل الدراجة في طرق المرور مع المركبات

وغالبا ما يكون الأكثر أمانا دائما لراكب الدراجة أن يسير في الشارع بدلا من على الرصيف

ولكي تظل سالما على الطريق، دع دائما المشاة يعبرون أولا عندما يعبرون طريقك وقم بالمشي مترجلا مع دراجتك في مناطق عبور المشاة

الغرامات بدون خصم نقاط

لا يتم خصم نقاط من راكبي الدراجات على رخص قيادتهم للسيارات عن المخالفات الصادرة أثناء ركوبهم لدراجاتهم



المزيد من المعلومات عن الدراجات والقانون وحقوقك Bike Windsor Essex حصل على الموارد القانونية: توجد لدى هيئة وواجباتك كراكب دراجة وذلك على موقع www.bikewindsoressex.com (الموقع باللغة الإنجليزية)

قُد الدراجة بأمان

انتبه

انتبه للمرور حيث أن السائقين والمارة قد لا يرونك. فكن منتهيها للمخاطر مثل الحفر والسيارات التي تغير الحارات أو فتح أبواب سيارات في حارتك. ولا تقم باستخدام سماعات الأذن أثناء ركوب الدراجة. واحترم المستخدمين الآخرين للطريق.

راقب المشاة

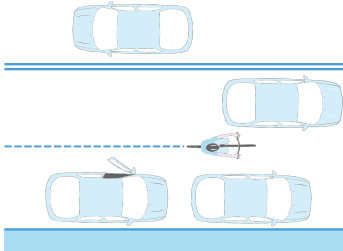
يعتبر المشاة هم الأكثر عرضة للخطر من مستخدمي الطريق. فتوقف عند نقاط عبور المشاة واحترمهم دائما.

اقم بالقيادة في خط مستقيم ويمكن التنبؤ به

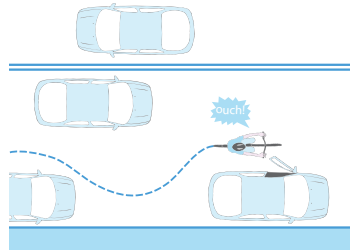
إذا قمت بالقيادة بثقة وبشكل متوقع في خط مستقيم سيتمكن المستخدمون الآخرون للطريق من معرفة تصرفك وإعطائك مساحة للقيادة. لا تقم بالدخول والخروج من مناطق المرور المزدحمة. والإنشاءات

من حقل شغل أي مساحة حسب احتياجكقُد.

الدراجة على بعد متر من السيارات المتوقفة لتجنب الاصطدام بإحدى السيارات في حال قيام شخصا ما بفتحه دون أن ينظر حوله أولا. وقم دائما بالنظر فوق كتفك الأيسر قبل تغيير الحارات.



يحتوي هذا الجانب على صورة «حافظ على مسافة جيدة عن السيارات المتوقفة»



يتضمن هذا الجانب صورة لـ «قاوم الإغراء بقيادة الدراجة في المساحات الفارغة»

اعط إشارة بدخولك

قم بإعطاء إشارة لدخولك قبل أن تصل إلى أي تقاطع
باستخدام إشارات اليد. وقلل من سرعتك عند دخول الشوارع
خاصة على الطرق المبتلة.

قم بركوب الدراجة بجوار أحد الأصدقاء.

قد تتركب الدراجة بجوار راكب دراجة آخر وتشغلا كل حارة
المرور بالكامل. فإذا أرادت مركبة أسرع المرور من على اليسار
يجب أن تتجمع في صف واحد.

التقاطعات

1 يمكنك الدخول يساراً مع المرور باستخدام
الحارة اليسرى الأخيرة أو يمكنك استخدام
حارة الدوران إذا شعرت بالارتياح

2a يمكن الدخول يساراً عن طريق القيادة عبر
2b معبر المشاة والدخول على مرحلتين

3 لا تدخل في الحارة اليمنى إلا إذا كنت تريد
الدخول يميناً. ولا تدخل فيها إذا كنت تنوي
الاستمرار في الطريق عبر التقاطع

4 لا تتخطى السائقين الداخلين يمينا من على
اليمنى إذا كنت تسير بشكل مستقيم إلا إذا
كنت في حارة خاصة بالدراجات وأعطاك
السائق حق الطريق

5 إذا كنت تنوي الدخول يمينا انتظر دورك
خلف السيارة الداخلة لليمنى



left-hand turn



stop

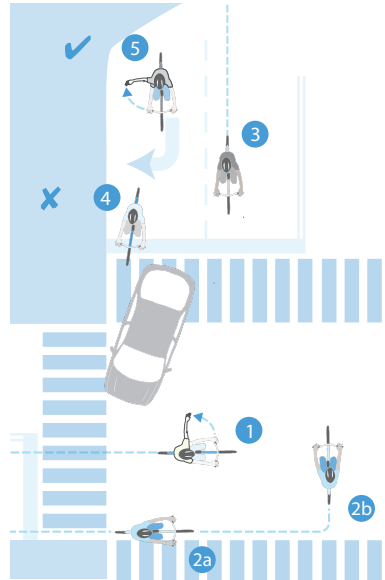


right-hand turn

OR



right-hand turn



التشارك في الطريق

الحافلات المدرسية

عند صعود أو نزول الركاب من الحافلات المدرسية، يجب على راكبي الدراجات التوقف على بعد مسافة مناسبة من الباب والسماح لهم بالعبور بأمان قبل الاستمرار في قيادة الدراجة.

المخاطر

انتبه للمخاطر في الطريق أو حارة الدراجات مثل الحفر والبالوعات والزجاج المكسور وغير ذلك من المخلفات.

كن شديد الحذر عند عبور قضبان السكك الحديدية، فقد تؤدي للترحلق إذا كانت مائلة. قم دائماً بعبور شريط السكك الحديدية بحيث تكون العجلة بزواوية قائمة مع الشريط.

المركبات الضخمة

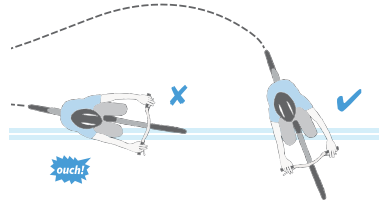
كن حذراً عند ركوب الدراجة بالقرب من الشاحنات والحافلات وغيرها من المركبات الضخمة. ولا تقم بتخطيهم في أي تقاطع إلا إذا كنت متيقناً تماماً أنهم يسرون في خط مستقيم. ولا تقم أبداً بتخطيهم على اليمين إذا كانوا ينوون الدخول يمينا، وإنما افعل ذلك فقط على الجانب الأيسر. فالمركبات الضخمة قد تحتاج لمنطقة دوران كبيرة.

السكوتر الكهربائي

غير مسموح للسكوتر الكهربائي باستخدام حارات الدراجات المحمية أو المسارات متعددة الاستخدام. وإنما مسموح لهم فقط باستخدام حارات الدراجات المطيلة.

التصادمات

إذا تعرضت لتصادم يكون من حقل التعويض بما في ذلك الأموال لاستبدال دراجتك أو لدفع الفواتير الصحية حتى إذا كنت أنت المتسبب في التصادم. فتأكد من اتصال أحد الأشخاص بالشرطة وتبادل معلومات الاتصال مع السائق وكتابة رقم لوحته المعدنية ومعلوماته التأمينية. اتصل بـ ٩١١ أو بالشرطة المحلية في الحالات غير الطارئة.



angle too shallow

close to perpendicular

الركوب في المدينة وأبعد من ذلك

التجول في مدينتك

تمتلك معظم الأسر في منطقة ويندسور + أسكس Windsor + Essex County دراجات. فمن بدء الربيع حتى نهاية الخريف، يركب الكثيرون دراجاتهم للتسوق ومقابلة الأصدقاء أو الذهاب إلى المدرسة أو العمل. فحاول ركوب الدراجة لقضاء مهمتك التالية في المتجر على الناصية أو اركب الدراجة لصالة الألعاب (الجميم) أو للعشاء.

اركب الدراجة مع راكب دراجة ذو خبرة.

إذا كنت مبتدئًا، تشارك مع راكب دراجة أكثر خبرة لتتعلم كيفية ركوب الدراجة بأمان وسط المرور واكتشاف أفضل المسارات في حيّك

استخدم الدراجة للوصول للعمل

يتزايد عدد الأشخاص الذين يختارون الذهاب للمدرسة أو العمل بالدراجة أكثر وأكثر. فيعتبر التنقل بالدراجة وسيلة ذكية ورخيصة وملائمة للتنقل

اختر المسار الأفضل

سوف تساعدك خريطة تظهر مسارات الدراجات في اختيار مسار آمن باستخدام حارة الدراجات والمسارات بين المتنزهات وعلى ضفاف المياه والشوارع الجانبية دون أن تكون بها شاحنات. جرب مسار جديد في أحد أيام الأحد لتجربته دون الازدحام المروري لأيام الأسبوع

حارات ومسارات الدراجات

يعد ركوب الدراجات في حارات أو مسارات مخصصة أو متعددة الاستخدام للدراجات آمنًا وأقل ضغطًا وأكثر متعة ولقد قامت Bike Windsor Essex بجمع كافة الخرائط المتاحة لمسارات الدراجات في مكان واحد بحيث يمكنك أن تجد أفضل المسارات لركوبك الدراجة في منطقة ويندسور + أسكس Windsor + Essex County



خرائط لمنطقة ويندسور + أسكس . Windsor + Essex County

احصل على خريطة للدراجات في منطقتك على موقع www.bikewindsor.essex.com (الموقع باللغة الإنجليزية)

(website is in English)

اجعل ركوبك للدراجة متناسبا مع الطقس

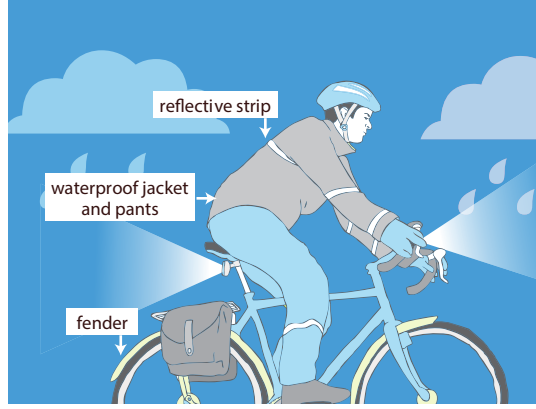
ارتد ما تشعر بالارتياح فيه. طبقات من الملابس الخفيفة التي يمكن نزعها أو إضافتها عند الحاجة هو الأفضل في الطقس البارد. وستحافظ المعاطف والسراويل المضادة للماء على جفافك عند المطر. ضع الكريم الواقي من الشمس أثناء الصيف واحضر قنينة ماء حتى لا تصاب بالجفاف في الرحلات الطويلة. كما ستحافظ الرفارف على العجل على أن تبقى جافاً عندما تقود الدراجة في المطر أو الثلج

اركب الموصلات بدراجتك

خذ دراجتك على الحافلة. فالكثير من حافلات المدينة تحوي رف للدراجات في مقدمة الحافلة يمكنك استخدامها في أي وقت

قم بإغلاق دراجتك بقفل

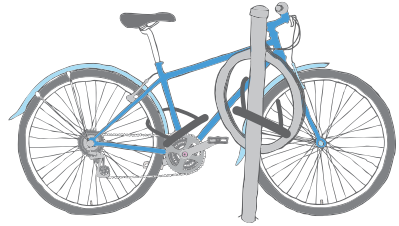
قم دائماً بإغلاق إطار دراجتك والعجلتين بقفل للحيلولة دون السرقة. المثبت في حلقة أو عمود تابع للمدينة U ويعتبر القفل على شكل حرف هو الأفضل، وإلا حاول أحد الأعمدة الآمنة. وقم باستخدام قفل ثاني للمزيد من الأمان



قم دائماً بإغلاق إطار دراجتك والعجلتين بقفل للحيلولة دون السرقة. المثبت في حلقة أو عمود تابع للمدينة U ويعتبر القفل على شكل حرف هو الأفضل، وإلا حاول أحد الأعمدة الآمنة. وقم باستخدام قفل ثاني للمزيد من الأمان

حارب سرقة الدراجات

يمكن للمقيمين في ويندسور تسجيل دراجاتهم لدى شرطة ويندسور على الإنترنت. سوف تحتاج لتقديم الرقم المسلسل لدراجتك، والذي عادة ما يوجد في الجانب السفلي من دراجتك



يتضمن هذا الجانب من الصفحة صورة اغلق إطار دراجتك والعجلة الأمامية بقفل في أحد الأعمدة وليس في الحلقة

ركوب الدراجة سيساعد على أن تكون بصحة جيدة وسعيدا

مع الآلاف من جيرانك Windsor + Essex County اكتشف منطقة ويندسور+أسكس
وأصدائك واستمتع بركوب الدراجة مدى الحياة
سوف يتوفر هذا الكتيب بالمزيد من اللغات في عام 2018



عن هيئة Bike Windsor Essex

جماعة للتعليم والتضيد قائمة على الأعضاء، تمثل جميع راكبي الدراجات في منطقة ويندسور+أسكس Bike Windsor Essex تعتبر للمساعدة في جعل منطقتنا أكثر أمانا وصدافة للدراجات. فنحن ندافع عن شوارع أكثر أمانا Windsor + Essex County لجميع مستخدمي الطريق المعرضين للخطر ونروج لشرعية ركوب الدراجات والإتاحة لكل من يختارون ركوب الدراجات

يمكنك معرفة المزيد، اتصل بنا أو انضم إلينا على موقع www.bikewindsor.essex.com

شكرا للمؤسسة Ontario Trillium Foundation على تمويلها الكريم لإعادة إنتاج هذا الكتيب

يقوم كتيب ركاب الدراجات لمنطقة ويندسور + أسكس Windsor + Essex County على كتيب ركاب الدراجات في تورونتو المنشور في عامي 2010 و 2016 الطبعة الثانية (2nd edition) بالشراكة مع هيئة and Toronto Cycle Link Culture تم تقديم الصور والمحتويات من قبل Cycle Toronto وهي ملكا لها ولن يتم إعادة إنتاجها لأي غرض آخر

النص : Steve Brearton, Jared Kolb, Kristin Schwartz, Thevishka Kanishkan

الرسم : Jay Dart, Stephanie Leeson, Thevishka Kanishkan

التصميم : Simon Farla, Thevishka Kanishkan

مراجعة النص لمنطقة ويندسور+أسكس Windsor + Essex County لعام 2016: Jennifer Escott, Lori Newton